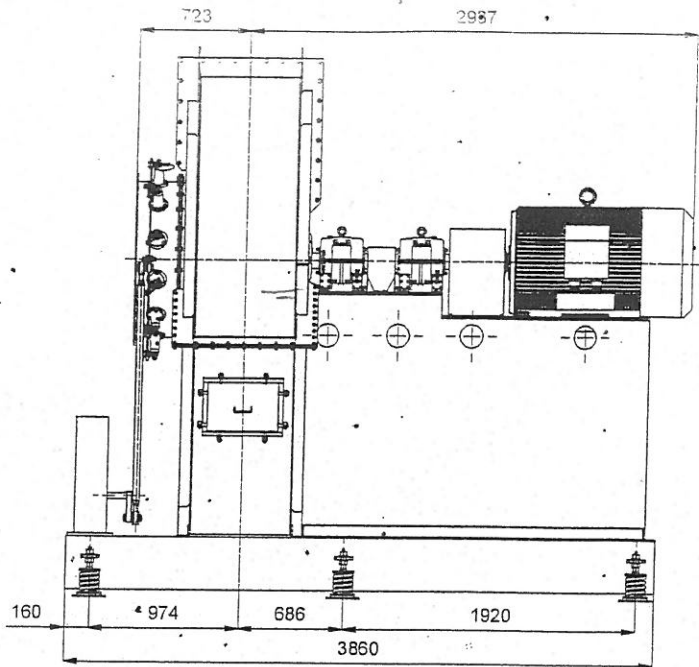
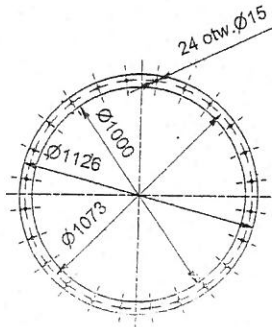
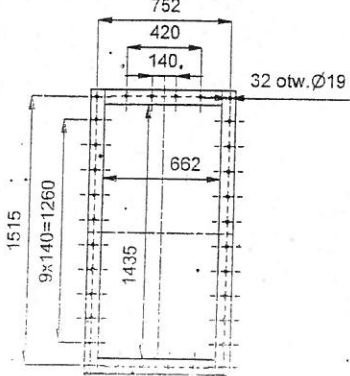


Owiercenie wylotu

Owiercenie wlotu



**Wentylator promieniowy**

**WPWs - 100/1,8 A**

na ramie amortyzacyjnej  
 napęd sprzęgłowy Sprzęgło palcowe nr.V wg."OWENT"  
 układ wylotu P0 - L0  
 silnik 2Sg 315S -8 N = 55 kW n = 735 obr/min.  
 masa wentylatora z silnikiem 5050 kg  
 masa ramy 2202 kg  
 kierownica regulacyjna {A} sterowana siłownikiem  
 wahliwym SWb 28LI - 11 - 0 - 00 - 01 - 1

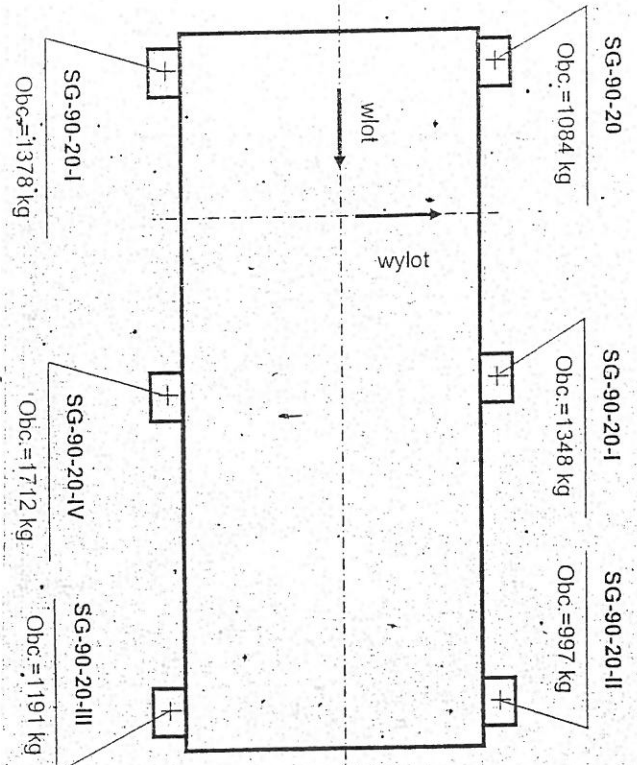
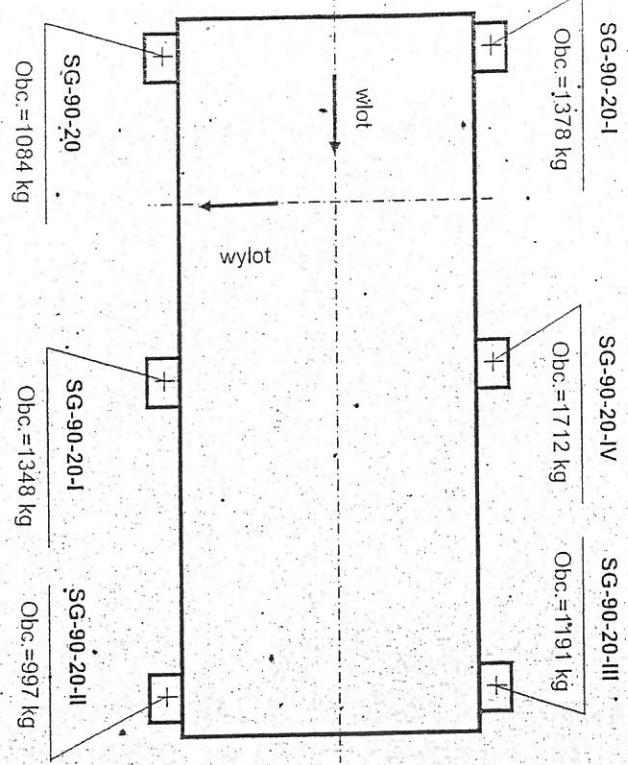


Fig. L0



Rozmieszczenie wibroizolatorów  
 Fig. P0